



LÁZNĚ VELICHOVKY 1897

LÁZEŇSKÝ PRŮVODCE NA ROK 2024



V republice lázní stovky, jenom jedny Velichovky.

Platnost od 01. 01. 2024 do 31. 12. 2024

www.velichovky.cz

MODERNÍ ČESKÉ LÁZNĚ S TRADICÍ

Lázně 1897, s. r. o., se nacházejí v malebné kopcovité krajině na rozhraní Kladského pomezí a Podkrkonoší, nedaleko Jaroměře. Citlivě zrekonstruované prvorepublikové budovy zdejších lázní jsou obklopeny rozlehlým krajinářským parkem, který volně navazuje na nedaleký les s oborou. Volný čas můžete trávit například pobytem v přírodě nebo odpočinkem v lázeňské kavárně u chutného zákusku s výhledem na ornamentální výsadbu lázeňského parku, nebo v lázeňské restauraci, která je zároveň kulturním centrem s vlastním kinem.

Lázně 1897, s. r. o. Vám nabízí především léčbu a rehabilitaci, ale i odpočinek, zábavu a relaxaci. U nás naleznete klidné zázemí s rodinnou atmosférou, ochotný a zkušený personál.

LÉČEBNÁ PÉČE

- dostupná nepřetržitá zdravotní péče
- minimální nebo žádné doplatky hrazené nad rámec úhrad zdravotních pojišťoven

PROCEDURY

- našim přírodním bohatstvím je v republice ojedinělá křídová slatina
- využíváme i nové moderní technologické přístroje, které pomáhají k rychlejšímu návratu do běžného života
- většina procedur se nachází v hlavní budově Masarykova domu

UBYTOVÁNÍ

- nabízíme v plně vybavených jednolůžkových a dvoulůžkových pokojích
- pokoje a jejich vybavení určené pojištěncům zdravotních pojišťoven jsou uzpůsobené pooperační péči
- klientům samoplátcům nabízíme vybavené, útulné pokoje

STRAVOVÁNÍ

- kvalitní a chutná strava včetně dietní je podávána v moderně vybavených jídelnách a restauračních provozech.

VOLNÝ ČAS

- lázeňská kavárna a lázeňská restaurace s bohatou nabídkou a milou obsluhou
- lázeňské kino, kde pravidelně promítáme pro děti a dospělé
- bohatý kulturní program

DOSTUPNOST

- lázně se nachází ve východních Čechách v blízkosti krajského města Hradec Králové u dálnice D11 cca 8 km od města Jaroměře
- poloha lázní vybízí k řadě aktivit v blízkém okolí





LÁZEŇSKÁ PÉČE

Lázně 1897, s. r. o., jsou moderní české lázně s tradicí a specializují se na léčbu a rehabilitaci pacientů s onemocněním pohybového aparátu, pacientů po úrazech, po operacích kostí a kloubů, včetně kloubních náhrad, artrózu, vertebrogenní syndromy a Bechtěrevovu nemoc dále onemocnění nervového systému a onkologické onemocnění. Léčbu pohybového aparátu poskytujeme v úzké spolupráci s předními odborníky ortopedické kliniky Fakultní nemocnice v Hradci Králové.

Příroda obdarovala lázně Velichovky velmi hustou slatinou, která je svým složením na území České republiky ojedinělá. K léčbě se zdejší unikátní slatina aplikuje prostřednictvím koupelí a zábalů.

- **KOMPLEXNÍ LÁZEŇSKÁ PÉČE PO OPERACÍCH POHYBOVÉHO APARÁTU INDIKACE VII/10 A VII/11**
 - Překlad z lůžka na lůžko po ortopedických operacích s použitím kloubní náhrady s naléhavostí se stupněm I.
 - Komplexní lázeňská péče s naléhavostí se stupněm II pro indikace VII/10 a VII/11
- **KOMPLEXNÍ LÁZEŇSKÁ PÉČE**
- **PŘÍSPĚVKOVÁ LÁZEŇSKÁ PÉČE**

Ubytování poskytujeme v Masarykově domě a prvorepublikových vilách. Útulné pokoje jsou uzpůsobeny pro klienty po operacích, a jsou vybaveny vlastním sociálním zařízením, minichladničkou, televizí a WIFI.

Strava je podávána ve Společenském domě, pro klienty bezprostředně po operacích v hlavní léčebné budově v Masarykově domě. (více informací naleznete na straně 27).

Parkování (více informací naleznete na straně 27).

Poplatek obci je ve výši 25 Kč / osoba / noc, vyjma držitelů průkazu ZTP/P a jejich průvodců.

Cena za rezervaci (Rezervační poplatek) je ve výši 700 Kč.

KOMPLEXNÍ LÁZEŇSKÁ PÉČE PO OPERACÍCH POHYBOVÉHO APARÁTU INDIKACE VII/10 a VII/11

Po operacích v uvedených indikacích máte nárok na hrazenou pooperační lázeňskou léčebně rehabilitační péči v lázeňském zařízení.

- Lázeňská péče, ubytování a stravování v režimu plné penze je hrazena zdravotní pojišťovnou v rámci schválených standardů.
- Klient je po dobu pobytu v pracovní neschopnosti.
- Rezervujte si svůj pobyt v lázních Velichovky, jakmile budete znát termín Vaší operace.

PŘEKLAD Z LŮŽKA NA LŮŽKO PO ORTOPEDICKÝCH OPERACÍCH S POUŽITÍM KLOUBNÍ NÁHRADY s naléhavostí se stupněm I.

(Platnost do jednoho měsíce od vystavení návrhu nemocnicí.)

- Před operací se informujte v nemocničním zařízení, kde Vás budou operovat na možnost pooperační lázeňské péče, která navazuje na operaci a pobyt v nemocnici.
- Jakmile budete znát termín operace kontaktujte **Lázně 1897, s. r. o. ve Velichovkách (+420 491 889 889)** o možnosti umístění a případnou rezervaci lůžka.
- Veškeré **náležitosti ohledně Vašeho umístění v lázeňském zařízení zajišťuje nemocnice.**
- Klienti, kteří nastoupí do jednoho měsíce po operaci **nehradí na dvoulůžkovém pokoji příplatky za ubytování.**

KOMPLEXNÍ LÁZEŇSKÁ PÉČE s naléhavostí se stupněm II. PRO INDIKACE VII/10 a VII/11

(Indikace VII/10 nástup do 3 měsíců od operace, v případě pooperačních komplikací do 6 měsíců od operace.)

(Indikace VII/11 nástup do 6 měsíců od operace, v případě pooperačních komplikací do 12 měsíců od operace.)

- Na základě **propouštěcí zprávy** z operace **navštivte svého praktického nebo odborného lékaře, ten Vám vystaví návrh na lázeňskou léčebně rehabilitační péči**, který zašle do zdravotní pojišťovny reviznímu lékaři ke schválení.
- Do kolonky lázně uveďte „**lázně Velichovky**“.
- **Revizní lékař** zaslaný návrh posoudí, potvrdí a odešle do klientem vybraných lázní na rezervační oddělení.
- Rezervační oddělení zašle klientovi zvací dopis v něm upřesní datum nástupu a sdělí další důležité informace.
- Klienti, kteří nastoupí na komplexní lázeňskou péči po jednom měsíci od operace hradí příplatky **za ubytování.**



KOMPLEXNÍ LÁZEŇSKÁ PÉČE

Lázeňská péče, ubytování a stravování v režimu plné penze je hrazena zdravotní pojišťovnou v rámci schválených standardů.

- Předběžný termín nástupu a kategorii ubytování si můžete rezervovat na telefonním čísle **+420 491 889 889**, před vypsáním návrhu na lázeňskou rehabilitační péči a lékaře následně informovat.
- Klient je po dobu pobytu v **pracovní neschopnosti**.
- Platnost schváleného návrhu je **3 měsíce ode dne schválení zdravotní pojišťovnou**.
- **Váš praktický lékař** na základě **doporučení Vašeho odborného lékaře, nebo Váš odborný lékař** vyplní návrh na lázeňskou péči, který zašle do zdravotní pojišťovny reviznímu lékaři ke schválení.
- **Revizní lékař** zaslaný návrh posoudí, potvrdí a odešle do klientem vybraných lázní na rezervační oddělení.
- **Rezervační oddělení** zašle klientovi zvací dopis v něm upřesní datum nástupu a sdělí další důležité informace.

Ceník příplatků za ubytování na noc nad rámec schválených standardů zdravotní pojišťovny.



Ubytování	Pokož	Komplexní lázeňská péče		Příspěvková lázeňská péče	
		Vedlejší sezóna	Hlavní sezóna	Vedlejší sezóna	Hlavní sezóna
Masarykův dům	1/2	60 Kč	230 Kč	690 Kč	860 Kč
	1/1	300 Kč	540 Kč	940 Kč	1 170 Kč
vila Domov	1/2	60 Kč	180 Kč	690 Kč	810 Kč
- společné sociální zařízení	1/2	0 Kč	0 Kč	680 Kč	680 Kč
- společné sociální zařízení	1/1	170 Kč	290 Kč	800 Kč	920 Kč
vily Morava, Čechie	1/2	60 Kč	180 Kč	690 Kč	810 Kč
	1/1	210 Kč	360 Kč	840 Kč	990 Kč
vila Slovenka	1/2	0 Kč	0 Kč	690 Kč	690 Kč

1/1 jedna osoba na jednolůžkovém pokoji, 1/2 jedna osoba na dvoulůžkovém pokoji.
Vedlejší sezóna od 1. 1. 2024 do 31. 3. 2024, hlavní sezóna od 1. 4. 2024 do 31. 12. 2024.

PŘÍSPĚVKOVÁ LÁZEŇSKÁ PÉČE

V rámci příspěvkové lázeňské péče Vám **zdravotní pojišťovna hradí léčení**. Klient hradí ubytování a stravování (více informací naleznete na straně 27).

- Klient není po dobu pobytu v **pracovní neschopnosti**.
- Platnost návrhu je **6 měsíců ode dne schválení návrhu zdravotní pojišťovnou**.
- **Postup schvalování je stejný jako u komplexní lázeňské péče**.



LÉČBA DOSPĚLÝCH KLIENTŮ JE ZAMĚŘENA NA TYTO INDIKAČNÍ SKUPINY

Číslo	Název	Základní pobyt / počet dní	Opakovaný pobyt / počet dní
I. NEMOCI ONKOLOGICKÉ:			
I/1	Zhoubné nádory (pouze diagnóza mnohočetný myelom C90, C900) – platí pro klienty zdravotních pojišťoven 111, 207 209, 211	KLP / 21 PLP / 21	PLP / 21 / 14
VI. NEMOCI NERVOVÉ:			
VI/3	Kořenový syndrom vertebrogenního původu	KLP / 21	PLP / 21 / 14
VI/10	Dětská mozková obrna při možnosti samostatné mobility a bez výrazných psychických změn	KLP / 28	KLP / 28 PLP / 21 / 14
VII. NEMOCI POHYBOVÉHO ÚSTROJÍ:			
VII/1	Revmatoidní artritida od II stádia nemoci s funkčním postižením třídy B	KLP / 28 PLP / 21	KLP / 28 PLP / 21 / 14
VII/2	Ankolyzující spondylitis (Bechtěrevova choroba)	KLP / 28 PLP / 21	KLP / 28 PLP / 21 / 14
VII/3	Ostatní séronegativní spondartritidy	KLP / 28 PLP / 21	KLP / 28 PLP / 21 / 14
VII/4	Mimokloubní revmatismus a difuzní onemocnění pojiva (lupus, sklerodermie, polymyositis, dermatomyositis, Sjogrenův syndrom)	KLP / 28	KLP / 28 PLP / 21 / 14
VII/5	Osteoporóza primární a sekundární, zejména se svalovými paravertebrogenními spasmy	KLP / 21 PLP / 21	KLP / 21
VII/6	Bolestivé stavy šlach, úponů, burz včetně postižení způsobených prací s vibrujícími nástroji	KLP / 21 PLP / 21	KLP / 21 PLP / 21 / 14
VII/7	Koxartróza, Gonartróza	KLP / 21 PLP / 21	PLP / 21 KLP / 21
VII/8	Artrózy v ostatních lokalizacích	KLP / 21	KLP / 21 PLP / 21 / 14
VII/9	Vertebrogenní syndrom	KLP / 21	PLP / 21 PLP / 21 / 14
VII/10	Stavy po ortopedických operacích s použitím kloubní náhrady	KLP / 28	
VII/11	Stavy po úrazech pohybového ústrojí, včetně stavů po operacích páteře, meziobratlových plotének a stenóz kanálu páteřního	KLP / 28	KLP / 28 PLP / 21 / 14
VII/99	Stavy po ortopedických operacích s použitím kloubní náhrady, ve kterých se jedná o přímé přeložení ze zdravotnického zařízení poskytovatele akutní lůžkové péče.	KLP / 28	





RELAXAČNÍ POBYTY

Hodte za hlavu každodenní stres a nechte se rozmazlovat a hýčkat vybranými procedurami, vyberte si z relaxačních pobytů a prožijte v našich lázních nezapomenutelný odpočinek.

- LÁZEŇSKÉ LÉČEBNĚ REHABILITAČNÍ POBYTY
- LÁZEŇSKÉ VÍKENDOVÉ POBYTY
- LÁZEŇSKÉ WELLNESS POBYTY
- INDIVIDUÁLNĚ SESTAVENÝ POBYT
- JEDNODENNÍ WELLNESS BALÍČKY

Ubytování poskytujeme v prvorepublikových vilách, útulné pokoje jsou vybaveny vlastním sociálním zařízením, minichladničkou, televizí a WIFI.

Strava se podává v restauraci v Domu pod Kaštanem (více informací naleznete na straně 27).

Procedury, které jsou součástí pobytových balíčků, nelze měnit. K pobytovým balíčkům je možné dokoupit další procedury. (Více informací o cenách procedur naleznete na straně 24-25).

Parkování (více informací naleznete na straně 27).

Poplatek obci je ve výši 25 Kč /osoba /noc, vyjma držitelů průkazu ZTP/P a jejich průvodců.

Všechny pobyty se řídí Obchodními podmínkami společnosti Lázně 1897, s.r.o. uvedenými na www.velichovky.cz



LÁZEŇSKÉ LÉČEBNĚ REHABILITAČNÍ POBYTY

Trápí Vás problémy s pohybovým aparátem, nebo chcete uvolnit namožené svaly a klouby? Na zmírnění těchto bolestí doporučujeme vyzkoušet naše lázeňské pobyty nejen pro seniory. Speciálně sestavené pobyty urychlí proces regenerace po operacích, úrazech či po fyzické námaze.



LÁZNE NA ZKOUŠKU

14 DNÍ / 13 NOCÍ

Složení balíčku: lékařská konzultace, 5x masáž klasická částečná, 3x parafínový zábal vsedě, 3x parafínový zábal vleže, 3x léčebná tělesná výchova skupinová, 4x skupinová léčebná tělesná výchova v bazénu, 1x vířivá koupel na dolní končetiny, 2x vířivá koupel na horní končetiny, 4x parafínový zábal na ruce se cvičením, 2x inhalace molekulárního vodíku s pitnou kúrou molekulárně sycené vody, 1x WALKER VIEW (analýza a terapie chůze), 2x suchá uhličitá koupel celková.

Ubytování ve dvoulůžkovém pokoji	Ubytování v jednolůžkovém pokoji
29 850 Kč / osoba / polopenze	36 480 Kč / osoba / polopenze
33 490 Kč / osoba / plná penze	40 120 Kč / osoba / plná penze



LÁZEŇSKÁ REGENERACE

8 DNÍ / 7 NOCÍ

Složení balíčku: slatinný zábal velký a suchý ovin, slatinný zábal malý a suchý ovin, podvodní automatická masáž, masáž klasická celková, oxygenoterapie (inhalace kyslíku), přísadová koupel bylinná a suchý ovin, reflexní masáž, reflexní terapie plosky nohy, hydrojet (suchá přístrojová masáž), parafínový zábal vsedě.

Ubytování ve dvoulůžkovém pokoji	Ubytování v jednolůžkovém pokoji
16 300 Kč / osoba / polopenze	19 870 Kč / osoba / polopenze
18 260 Kč / osoba / plná penze	21 830 Kč / osoba / plná penze



ZDRAVÝ SENIOR

7 DNÍ / 6 NOCÍ

Složení balíčku: slatinný zábal velký a suchý ovin, slatinný zábal malý a suchý ovin, parafínový zábal vsedě, masáž klasická částečná, aroma masáž částečná, perličková koupel a suchý ovin, suchá uhličitá koupel částečná, oxygenoterapie (inhalace kyslíku).

Ubytování ve dvoulůžkovém pokoji	Ubytování v jednolůžkovém pokoji
12 920 Kč / osoba / polopenze	15 980 Kč / osoba / polopenze
14 600 Kč / osoba / plná penze	17 660 Kč / osoba / plná penze



TÝDENNÍ PÉČE O TĚLO

7 DNÍ / 6 NOCÍ

Složení balíčku: 2x slatinný zábal velký a suchý ovin, přísadová koupel bylinná a suchý ovin, parafínový zábal na ruce se cvičením, masáž klasická částečná, baňkování, suchá uhličitá koupel částečná, parafínový zábal vsedě, hydrojet (suchá přístrojová masáž).

Ubytování ve dvoulůžkovém pokoji	Ubytování v jednolůžkovém pokoji
13 230 Kč / osoba / polopenze	16 290 Kč / osoba / polopenze
14 910 Kč / osoba / plná penze	17 970 Kč / osoba / plná penze

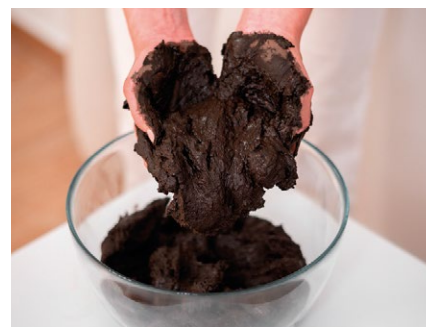
LÁZEŇSKÉ LÉČEBNĚ REHABILITAČNÍ POBYTY

SLATINNÝ SEN

7 DNÍ / 6 NOCÍ

Složení balíčku: lékařská konzultace, slatinný zábal malý a suchý ovin, havajská masáž částečná, 2x slatinná koupel celková a suchý ovin, masáž klasická celková, parafínový zábal vsedě, masáž klasická částečná, podvodní automatická masáž.

Ubytování ve dvoulůžkovém pokoji	Ubytování v jednolůžkovém pokoji
15 120 Kč / osoba / polopenze	18 180 Kč / osoba / polopenze
16 800 Kč / osoba / plná penze	19 860 Kč / osoba / plná penze



OZDRAVNÁ VODÍKOVÁ TERAPIE

7 DNÍ / 6 NOCÍ

Složení balíčku: 3x přísadová koupel s molekulárním vodíkem, 2x inhalace molekulárního vodíku s pitnou kúrou molekulárně sycené vody, 3x masáž klasická částečná s molekulárním vodíkem.

Ubytování ve dvoulůžkovém pokoji	Ubytování v jednolůžkovém pokoji
12 740 Kč / osoba / polopenze	15 800 Kč / osoba / polopenze
14 420 Kč / osoba / plná penze	17 480 Kč / osoba / plná penze

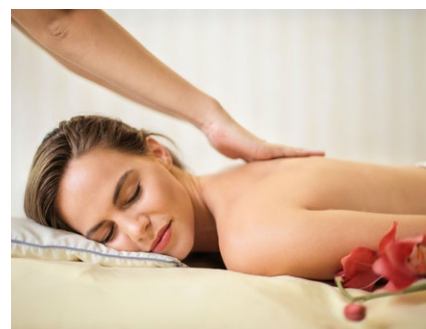


LÁZEŇSKÝ MINIRELAX

5 DNÍ / 4 NOCÍ

Složení balíčku: aroma masáž částečná, masáž klasická částečná, přísadová koupel bylinná a suchý ovin, parafínový zábal vsedě, parafínový zábal vleže, parafínový zábal na ruce se cvičením.

Ubytování ve dvoulůžkovém pokoji	Ubytování v jednolůžkovém pokoji
8 490 Kč / osoba / polopenze	10 530 Kč / osoba / polopenze
9 610 Kč / osoba / plná penze	11 650 Kč / osoba / plná penze



LÁZEŇSKÉ WELLNESS POBYTY

Odměňte se relaxací a odpočinkem a zanechte za dveřmi našich lázní každodenní stres a vychutnejte všemi smysly pohodu, kterou nabízí lázeňské prostředí, dobré jídlo a relaxační procedury pro uvolnění a zklidnění těla i mysli.



ŠESTIDENNÍ ZÁŽITEK

6 DNÍ / 5 NOCÍ

Složení balíčku: slatinný zábal velký a suchý ovin, perličková koupel a suchý ovin, přísadová koupel bylinná a suchý ovin, masáž horkými lávovými kameny částečná, masáž klasická částečná, hydrojet (suchá přístrojová masáž), parafinový zábal vsedě.

Ubytování ve dvoulůžkovém pokoji	Ubytování v jednolůžkovém pokoji
11 550 Kč / osoba / polopenze	14 100 Kč / osoba / polopenze
12 950 Kč / osoba / plná penze	15 500 Kč / osoba / plná penze



PĚT DNŮ HARMONIE

5 DNÍ / 4 NOCÍ

Složení balíčku: slatinný zábal velký a suchý ovin, havajská masáž částečná, parafinový zábal na ruce se cvičením, přísadová koupel bylinná a suchý ovin, podvodní automatická masáž, masáž klasická částečná.

Ubytování ve dvoulůžkovém pokoji	Ubytování v jednolůžkovém pokoji
9 150 Kč / osoba / polopenze	11 190 Kč / osoba / polopenze
10 270 Kč / osoba / plná penze	12 310 Kč / osoba / plná penze

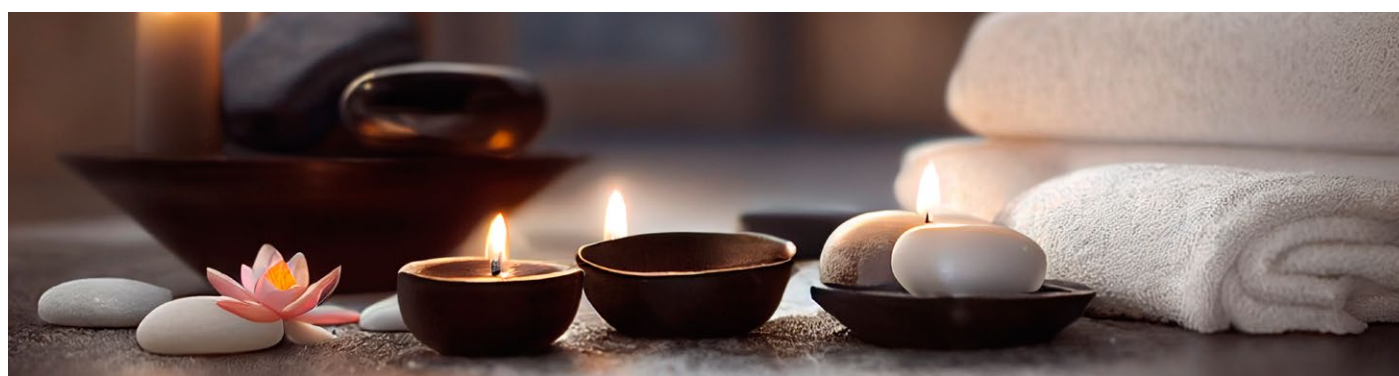


CHVÍLE RELAXACE

4 DNY / 3 NOCÍ

Složení balíčku: slatinný zábal velký a suchý ovin, masáž klasická částečná, hydrojet (suchá přístrojová masáž), perličková koupel a suchý ovin.

Ubytování ve dvoulůžkovém pokoji	Ubytování v jednolůžkovém pokoji
6 590 Kč / osoba / polopenze	8 120 Kč / osoba / polopenze
7 430 Kč / osoba / plná penze	8 960 Kč / osoba / plná penze



LÁZEŇSKÉ VÍKENDOVÉ POBYTY

Odpočiňte si od každodenních starostí a dejte sbohem všednímu stresu a shonu. Vyberte si víkendový lázeňský pobyt. Zkrácené pobyty můžete využít nejen o víkendu. Dopřejete svému tělu tu nejlepší péči a odpočiňte si v našich lázních.

LÁZEŇSKÝ DOTEK

3 DNY / 2 NOCI

Složení balíčku: slatinný zábal velký a suchý ovin, aroma masáž částečná, masáž obličeje a dekoltu.

Ubytování ve dvoulůžkovém pokoji	Ubytování v jednolůžkovém pokoji
4 910 Kč / osoba / polopenze	5 930 Kč / osoba / polopenze
5 470 Kč / osoba / plná penze	6 490 Kč / osoba / plná penze



VÍKENDOVÁ POHODA

3 DNY / 2 NOCI

Složení balíčku: slatinný zábal velký a suchý ovin, masáž klasická částečná, perličková koupel a suchý ovin.

Ubytování ve dvoulůžkovém pokoji	Ubytování v jednolůžkovém pokoji
4 630 Kč / osoba / polopenze	5 650 Kč / osoba / polopenze
5 190 Kč / osoba / plná penze	6 210 Kč / osoba / plná penze



INDIVIDUÁLNĚ SESTAVENÝ POBYT

Ubytování v jednolůžkovém pokoji	1 600 Kč / osoba / den
Ubytování v dvoulůžkovém pokoji	1 090 Kč / osoba / den
Strava plná penze	780 Kč / osoba / den
Strava polopenze	500 Kč / osoba / den

Vámi vybrané procedury (více informací naleznete na straně 24 a 25)



JEDNODENNÍ WELLNESS BALÍČKY

Jednodenní či odpolední výlet si můžete zpestřit odpočinkem v našich lázních a výběrem ze široké nabídky připravených wellness procedur sestavených v ucelených tematických balíčcích. Příjemně strávenou relaxaci můžete zakončit u dobré kávy v naší lázeňské kavárně či využít nabídku z našeho menu v Restauraci Dům pod Kaštany.



ANTICELULITIDNÍ BALÍČEK

65 minut / 790 Kč

přístrojová lymfodrenáž, skořicový zábal dolních končetin a čaj na podporu toku lymfy

Kombinací procedur dochází k prohřívání a prokrvení dolních končetin. Do pokožky se dostávají účinné látky, které podporují látkovou výměnu. Tím se v podkoží redukuje tuky, ty jsou následně z těla odváděny lymfatickým systémem.

Výsledkem jsou obnovená elastinová a kolagenová vlákna a omlazená pokožka.

Nevhodné pro akutní infekční stavy, horečnatá onemocnění, otevřené rány, alergie na účinné látky, dále nevhodné pro těhotné a kojící ženy.



ČOKOLÁDOVÉ POHLAZENÍ

40 minut / 1 120 Kč

čokoládová aroma masáž, čokoládový zábal zad a šíje a čokoládový dárek

Díky speciální masérské technice a čokoládovému krému dochází k uvolnění ztuhlého svalstva zad a šíje. Následný čokoládový krémový zábal vyživuje, omlazuje, regeneruje a tonizuje pokožku. Čokoláda obsahuje čisté antioxidanty, vitamíny, minerály, aminokyseliny, podporuje dobrou náladu a odplavuje toxické látky.

Výsledkem je vyživená, vyhlazená a zjemněná pokožka.

Nevhodné pro akutní infekční stavy, horečnatá onemocnění, otevřené rány, alergie na účinné látky, dále nevhodné pro těhotné a kojící ženy.



LEVANDULOVÝ SEN

60 minut / 1 250 Kč

levandulová koupel a suchý ovin, levandulová aroma masáž a levandulový zábal zad a šíje

Éterické oleje levandulové koupele pomáhají stimulovat a regenerovat pokožku. Levandulová masáž a následný levandulový zábal pomáhají odstranit bolesti ve svalu a podporují prokrvení a regeneraci odumřelých buněk a zbavují tělo škodlivých látek. Okouzující vůně levandulí zklidňuje organismus.

Výsledkem je regenerovaná a hydratovaná pokožka.

Nevhodné pro akutní infekční stavy, horečnatá onemocnění, otevřené rány, alergie na účinné látky, dále nevhodné pro těhotné a kojící ženy.



Obchodní oddělení: ☎ +420 491 889 888 ✉ obchod@lazne1897.cz

Oddělení časování procedur: ☎ +420 491 889 221 ✉ komerce@lazne1897.cz

JEDNODENNÍ WELLNESS BALÍČKY

MEDOVÉ KOUZLO

60 minut / 1 380 Kč

medová koupel a suchý ovin, medová masáž a medový zábal zad a šíje

Medová koupel uvolní napětí v těle a následná speciální kompresní masážní technika tělo očistí od nashromážděných škodlivých usazenin a toxinů z hloubky tělesných tkání. Závěrečný zábal pokožku doplní o vitamíny a minerály ze včelího medu.

Výsledkem je regenerace a podpora činnosti vnitřních orgánů, pružná a hydratovaná pokožka.

Nevhodné pro akutní infekční stavy, horečnatá onemocnění, otevřené rány, alergie na účinné látky, dále nevhodné pro těhotné a kojící ženy.



LEMONGRASSOVÝ SEN

60 minut / 1 250 Kč

lemongrassová koupel a suchý ovin, lemongrassová aroma masáž a lemongrassový zábal zad a šíje

Osvěžující koupel s vůní citronové trávy odstraní svalové napětí a povzbudí tělo a mysl, napomáhá regeneraci, posiluje myšlení a osvěžuje organismus. Navazující masáž a zábal jen umocní prožitek lemongrassového snu.

Výsledkem je povzbuzení a osvěžení organismu a odstranění svalového napětí.

Nevhodné pro akutní infekční stavy, horečnatá onemocnění, otevřené rány, alergie na účinné látky, dále nevhodné pro těhotné a kojící ženy.



VINNÉ HÝČKÁNÍ

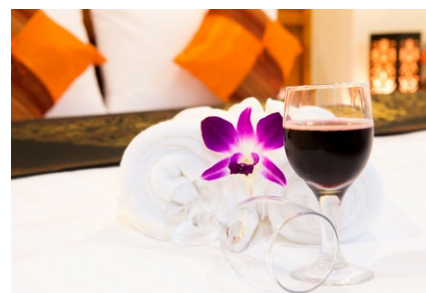
45 minut / 1 160 Kč

vinná koupel a suchý ovin, klasická masáž zad a šíje a sklenka vína

Sametově narůžovělá koupel v červeném víně v kombinaci s hroznovým olejem je zdrojem přírodních antioxidantů, které účinně odbourávají volné radikály způsobující stárnutí a ztrátu elasticity pokožky. Následná masáž a sklenka kvalitního vína umocní zážitek vinného hýčkání.

Výsledkem je hedvábně vláčná pokožka, vinná koupel pomáhá i v boji proti celulitidě.

Nevhodné pro akutní infekční stavy, horečnatá onemocnění, otevřené rány, alergie na účinné látky, dále nevhodné pro těhotné a kojící ženy.



PIVNÍ HÝČKÁNÍ

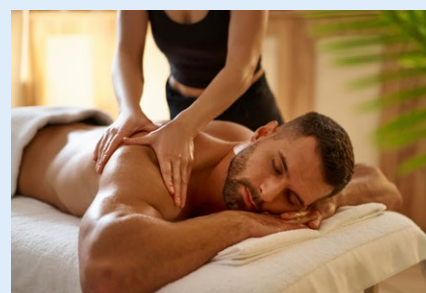
45 minut / 1 160 Kč

pivní koupel a suchý ovin, klasická masáž zad a šíje a sklenka piva

Pivní koupel nechá odpočinout mysl. Uvolní namožené svaly, klouby i kosti. Následná klasická masáž uvolní svaly a šlachy. K tomu jako bonus obdržíte sklenici vychlazeného piva. Pivní hýčkání dodá pokožce řadu vitamínů B, proteinů, sacharidů a minerálních látek.

Výsledkem je zvláčněná a vyživená pokožka.

Nevhodné pro akutní infekční stavy, horečnatá onemocnění, otevřené rány, alergie na účinné látky, dále nevhodné pro těhotné a kojící ženy.





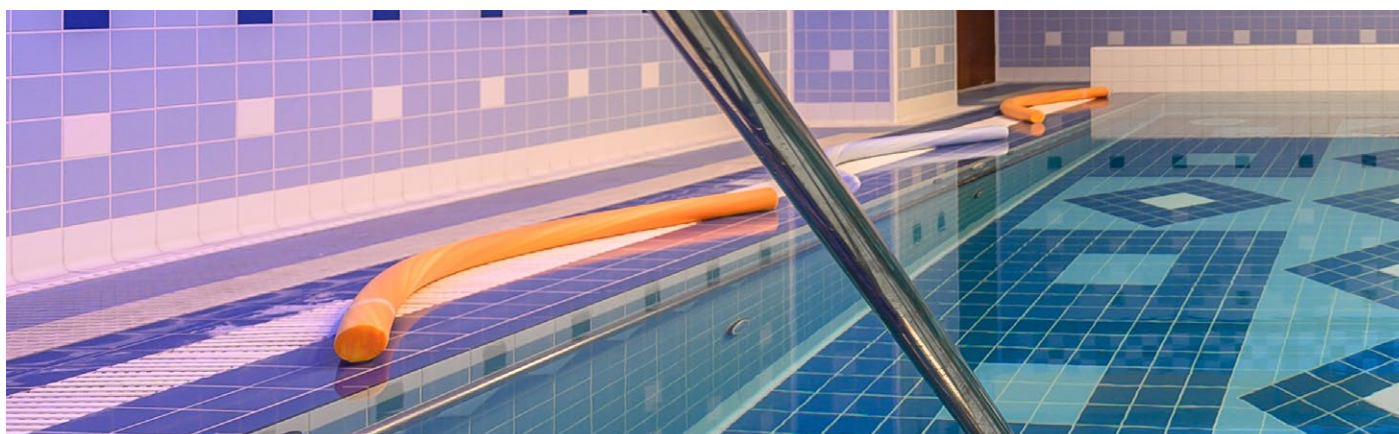
PROCEDURY

V Lázních 1897, s. r. o. ve Velichovkách se spojuje síla přírodního léčivého zdroje, který poskytuje unikátní slatina, s péčí zkušeného personálu, čistým a klidným prostředím, profesionálním a lidským přístupem všech členů našeho lázeňského týmu. Tato kombinace je zárukou spokojenosti našich klientů, díky nimž můžeme pokračovat v rozvoji našich služeb a lázní samotných.

- VODOLÉČEBNÉ PROCEDURY
- MASÁŽE
- ZÁBALY
- INHALACE
- OSTATNÍ PROCEDURY

Lázeňské procedury mohou absolvovat osoby starší 18 let. Výjimkou je plavání v bazénu (3x6 m), kam je povolen vstup dětem v doprovodu dospělé osoby.

Dovolujeme si požádat o dodržování stanovených časů procedur. Na proceduru se prosím dostavte 5-10 minut před jejím začátkem. V případě, že se zpozdíte nebo nedostavíte bez předchozí omluvy, ztrácíte nárok na poskytnutou proceduru bez náhrady.



Obchodní oddělení: ☎ +420 491 889 888 ✉ obchod@lazne1897.cz

Oddělení časování procedur: ☎ +420 491 889 221 ✉ komerce@lazne1897.cz

VODOLÉČEBNÉ PROCEDURY

SLATINNÁ KOUPEL A SUCHÝ OVIN

Slatinná koupel o teplotě 42 °C celkově prohřeje organismus a **je vhodným podpůrným prostředkem při svalovém přetížení. Přináší úlevu při akutních a chronických bolestech kloubů a páteře.** Pacienti po léčbě potvrzují zmírnění nebo úplné vymizení bolestí a výrazné zlepšení pohyblivosti, což jim umožňuje snížení nebo úplné vynechání užívaných analgetik.

Po slatinné koupeli následuje očista těla prostřednictvím sprchy a odpočinek v suchém ovinu.

Naše **slatina obsahuje až 52 % uhličitanu vápenatého** a značné množství minerálních látek, které pozitivně ovlivňují pokožku celého těla. První užití slatinné koupele podléhá schválení lékaře (lékařské konzultaci).

Vhodná pro pacienty, kteří trpí nemocemi kloubů, svalů nebo páteře.

Nevhodné pro pacienty s vysokým krevním tlakem, s poruchami kardiovaskulárního aparátu, s onemocněním žilního systému, s poruchou srážlivosti krve, onkologické, časně po operaci TEP (totální endoprotéza) či jiné instrumentaci, s imobilitou, těhotné a kojící matky.

- **Slatinná koupel částečná**

(vana je napuštěna tak, aby bylo tělo ponořené do koupele po hrudník).

- **Slatinná koupel celková**

(vana je napuštěna tak, aby bylo tělo ponořené až po krk).

KOUPEL S MOLEKULÁRNÍM VODÍKEM A SUCHÝ OVIN

Vědecké práce z celého světa dokazují účinky molekulárního vodíku jako prostředku udržení zdraví. MOLEKULÁRNÍ VODÍK je důležitým antioxidantem a díky své velikosti proniká do celého těla a zasahuje do řady biochemických procesů. Koupel o teplotě mezi 36-38 °C má silně protizánětlivé a regenerační účinky, likviduje následky virových procesů a je silným antioxidantem. Svými účinky podporuje duševní a fyzické síly člověka.

Vhodná při léčbě revmatických, neurodegenerativních, neurosvalových a kožních onemocnění.

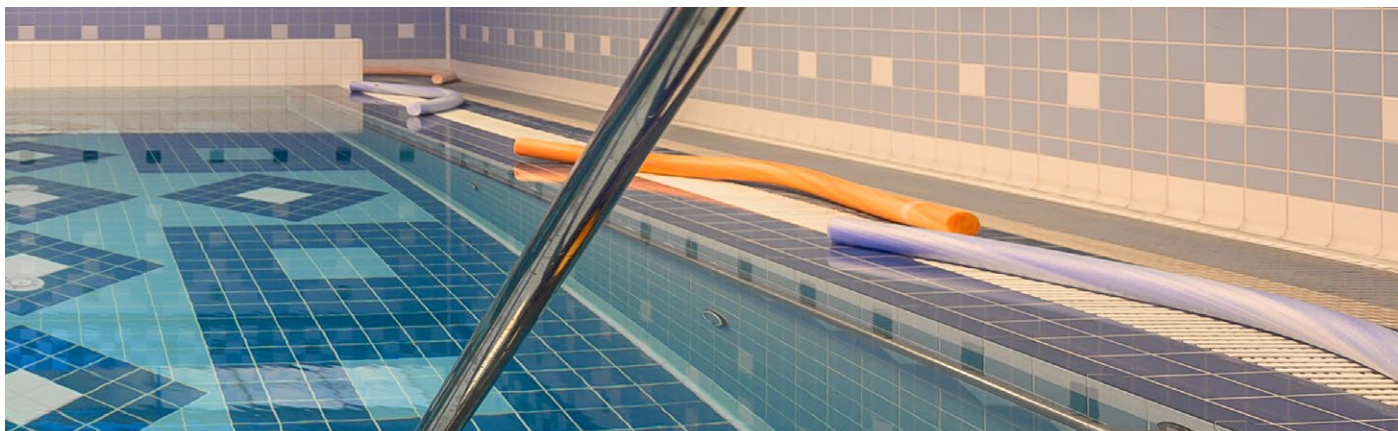
Nevhodné pro akutní infekční stavy, horečnatá onemocnění, otevřené rány, těhotné a kojící ženy.

PERLIČKOVÁ KOUPEL A SUCHÝ OVIN

Relaxační lázeň s vířivou vodou probíhá ve vodoléčebné vaně o teplotě mezi 36-38 °C, na organismus tak působí relativně vysoká teplota spojená s proudem bublinek. Při koupeli se aktivují nervová zakončení, masíruje a prokrvuje pokožka a tím se stimuluje látková výměna a dochází k vylučování škodlivých a nežádoucích látek z těla. Zároveň se zlepšuje krevní oběh, který pomáhá svalové regeneraci tím, že do nich přivádí více živin a kyslíku. Po koupeli následuje odpočinek v suchém ovinu.

Vhodná při onemocnění pohybového aparátu, včetně bolestivých stavů kloubů a páteře, při srdečně cévních onemocněních, při léčbě vysokého tlaku, při poruchách spánku, svalové únavě, neurotických poruchách. Zmírňuje příznaky celulitidy a kladně působí na pokožku.

Nevhodné pro akutní infekční stavy, horečnatá onemocnění, otevřené rány, těhotné a kojící ženy.



VODOLÉČEBNÉ PROCEDURY

PŘÍSADOVÁ KOUPEL A SUCHÝ OVIN

Velmi oblíbená relaxační vodoléčebná procedura je aplikována ve vodoléčebné vaně o teplotě lázně mezi 36-38 °C obohacené o přísadovou složku. Po koupeli následuje odpočinek v suchém ovínu. Koupel má zklidňující účinek.

Nevhodné pro akutní infekční stavy, horečnatá onemocnění, otevřené rány, alergie na účinné látky, těhotné a kojící ženy.

- **Bylinná koupel**

Jako přísadu si můžete vybrat citrónovou (uvolní napětí, detoxikuje organismus a osvěží), mátovou (chladivá a osvěžující), levandulovou (uklidňující a harmonizující) nebo kosodřevinovou (uvolňuje dýchací cesty, posiluje organismus).

- **Hořčnatá koupel**

Jako přísada je použita živá hořčnatá sůl. Vysoký obsah hořčiku napomáhá správné srdeční a svalové činnosti, působí příznivě při revmatismu, artritidě, kožních chorobách, lupénce, ekzémech, zánětech a gynekologických onemocněních. Dostatek hořčiku usnadňuje vstřebávání vápníku a vitamínů E a C.

- **Solfatanová koupel**

Tato koupel podléhá schválení lékaře (lékařské konzultaci). Solfatan je přísada s obsahem minimálně 40 % síry, který s teplou vodou vytvoří ve vodoléčebné vaně zakalenou suspenzi s příjemnou vůní. Příznivě působí na degenerativní onemocnění pohybového aparátu, revmatismus, dnu, artrózu a některá kožní onemocnění např. lupénku.

- **Jodová koupel**

Tato koupel podléhá schválení lékaře (lékařské konzultaci). Jako přísada se používá jód. Koupel se indikuje při léčbě revmatických a cévních onemocnění. Při koupeli dochází k prokrvení tkání, zlepšení činnosti orgánů, zlepšuje se hojení ran, funkce nervů, včetně centrální nervové soustavy. Tato minerální koupel dále podporuje výživu chrupavky.

PODVOVNÍ MASÁŽ (ruční, automatická)

Procedura spočívá v kombinaci koupele ve speciální vaně o teplotě vody mezi 36-38 °C a masáže prováděné tryskami, při které jsou intenzita tlaku a sklon trysek ovládány terapeutem (ruční masáž) nebo je její intenzita nastavena automaticky (automatická masáž). Relativně vysoká teplota vody ve spojení s masáží přináší úlevu od bolesti pohybového aparátu a zlepšuje pohyblivost kloubů. Nelze opomenout ani její relaxační účinek.

Vhodná pro chronické zánětlivé a degenerativní onemocnění kloubů a páteře, poruchy prokrvení, poúrazové stavy, otoky.

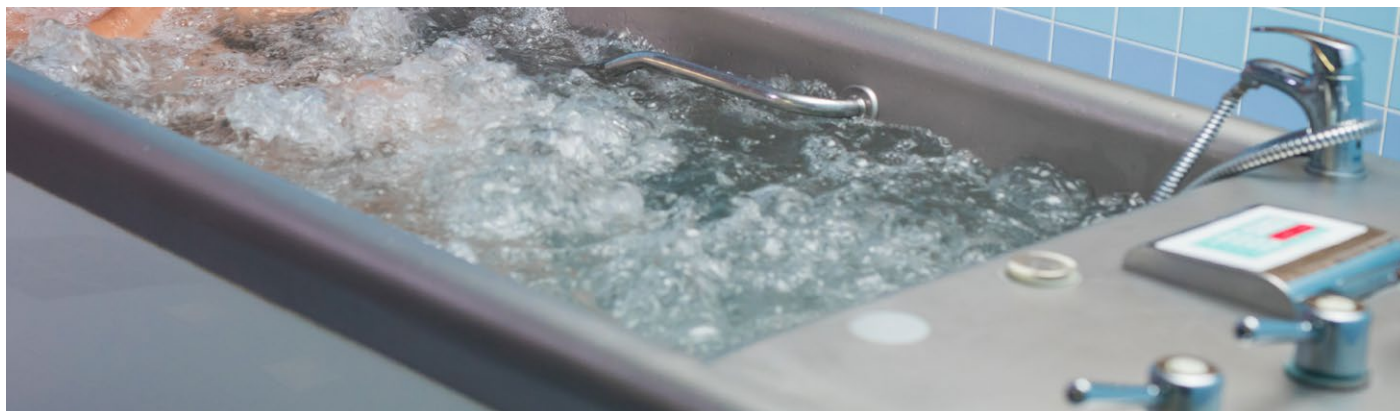
Nevhodná pro akutní infekční stavy, varixy dolních končetin, horečnatá onemocnění, otevřené rány, těhotné a kojící ženy.

SKOTSKÝ STŘÍK

Skotské stříky se aplikují vodním paprskem vystupujícím z trysek proudy teplé a studené vody. Procedura začíná u horních končetin, následují dolní končetiny a záda. Po poslední studené vlně následuje odpočinek v suchém ovínu.

Vhodný pro chronická degenerativní a zánětlivá onemocnění pohybového aparátu a pacienty s Bechtěrevovou chorobou.

Nevhodné pro akutní infekční stavy, horečnatá onemocnění, otevřené rány, těhotné a kojící ženy.



VODOLÉČEBNÉ PROCEDURY

STŘÍDAVÉ NOŽNÍ KOUPELE

Jsou známé jako Kneippova lázeň, princip spočívá ve střídavém přešlapování v teplé (43 °C) a studené (14 °C) vodě v poměru 60 sekund v teplé vodě a 15 sekund ve studené. Přestože procedura může působit velice prostě, faktem je, že přináší řadu pozitivních účinků pro správné fungování těla.

Vhodná pro léčbu migrén, vegetativní poruchy, poruchy prokrvení dolních končetin, poúrazové či pooperační stavy, začínající křečové žíly a stavy po fyzickém vyčerpání a svalové únavě dolních končetin.

Nevhodné pro akutní infekční stavy, horečnatá onemocnění, otevřené rány, těhotné a kojící ženy.

VÍŘIVÁ KOUPEL HORNÍ KONČETINY / DOLNÍ KONČETINY

Koupele probíhá ve speciálně upravených vaničkách, kde se do vířící vody ponoří horní, nebo dolní končetiny. Do vody o teplotě 34-38 °C vhání trysky provzdušněný vzduch, který masíruje a tím dochází k výraznému prokrvení a zvýšenému zásobení kyslíkem i potřebných živin ztuhlých svalů a kloubů a snižuje otoky.

Vhodná pro poúrazové stavy, při poruchách prokrvení nebo neuropatiích.

Nevhodné pro akutní infekční stavy, horečnatá onemocnění, otevřené rány, těhotné a kojící ženy.

SKUPINOVÉ CVIČENÍ V BAZÉNU

Je odborně vedeno fyzioterapeutem. Při cvičení se využívá fyzikálních vlastností vody, díky vztlaku dochází k odlehčení gravitační zátěže nosných kloubů i páteře. Každý pohyb ve vodě je následně znásoben odporem vody, který přirozeně působí proti našemu pohybu a tím se stává cvičení daleko efektivnější a intenzivnější.

Vhodná pro poúrazové stavy, při poruchách prokrvení nebo neuropatiích.

Nevhodné pro akutní infekční stavy, horečnatá onemocnění, otevřené rány, těhotné a kojící ženy.

VODOLÉČBA I. (infrasauna, studený odřh, skotský střík, suchý ovin)

podléhá schválení lékaře (lékařskou konzultaci).

VODOLÉČBA II. (teplá sprcha, studený ovin, koupel s odřhem, skotský střík, suchý ovin)

VODOLÉČBA III. (teplá sprcha, studený ovin, koupel s odřhem, vlahý vějíř, suchý ovin)

Vodoléčba využívá střídavého působení chladu a tepla na povrch těla. Při vodoléčbě dochází k prokrvení tkání, a zlepšení činnosti orgánů, zlepšuje se hojení ran, funkce nervů, včetně centrální nervové soustavy.

Vhodná pro zejména chronická degenerativní a zánětlivá onemocnění pohybového aparátu, jako jsou artrózy a Bechtěrevova choroba.

Nevhodné pro akutní infekční stavy, horečnatá onemocnění, otevřené rány, těhotné a kojící ženy.



MASÁŽE

ANTIMIGRÉNOVÁ MASÁŽ

Provádí se za pomoci speciálních hmatů spojených s lehkou mobilizací páteře, která působí na lymfatický, žilní a cévní systém. Cílem masáže je uvolnit zatuhlé šijové svalstvo, které může být příčinou nejen migrén, ale i dalších tělesných obtíží. Příčinou ztuhnutí svalů je nejčastěji stres, jednostranná námaha, špatné držení těla atd. Odborné dotyky vám pomůžou zbavit se bolesti hlavy a zároveň si u ní odpočinete a načerpáte novou energii.

Vhodná při odstranění migrén a pomáhá odstraňovat bolesti zad.

Nedoporučujeme u nádorových onemocnění, v těhotenství, při kojení, u horečnatých stavů, kožních onemocnění a otevřených ran.

AROMA MASÁŽ (celková a částečná)

Je spojením relaxační masáže s léčivou silou vonných silic z éterických olejů podle výběru klienta. Během příjemné jemné masáže působí uvolňující se éterické silice dvojím způsobem. Jednak pronikají do pokožky prostřednictvím masáže a tím uvolňují svaly a rovněž jsou vdechovány, odkud působí na nervový systém, odstraňují duševní napětí, a stres, a tím ovlivňují celkový psychický stav klienta.

Vhodná při posílení imunity, je prevencí proti infekčním onemocněním a zánětům, stimuluje krevní oběh a lymfatický systém.

Nedoporučujeme u nádorových onemocnění, kožních onemocnění, v těhotenství, při kojení, u horečnatých stavů a alergií na určité silice.

BAŇKOVÁNÍ

Je prastará léčebná technika podobná akupresuře využívající energetické meridiánové dráhy a další citlivé body k takzvané vakuterapii, při které dochází k intenzivnímu prokrvení pokožky a podkoží, rozproučení lymfatického systému. Vzniklý podtlak v baňkách ovlivňuje i vnitřní orgány. Díky tomu se z těla odplavuje velké množství odpadních látek.

Vhodná při při bolestech zad a kloubů, vysokém krevním tlaku, celulitidě, zažívacích potížích.

Nedoporučujeme u nádorových onemocnění, v těhotenství, při kojení, u horečnatých stavů, při poruchách srdeční arytmie, u akutních trombóz, u klientů s otevřenými a nedoléčenými ranami.

HAVAJSKÁ MASÁŽ (celková a částečná)

Tato rituální exotická masáž praktikovaná na Havajských ostrovech využívá speciální techniku masáže předloktím, dlaněmi a prsty, v tanečním rytmu hudby hula hula. Pomáhá odstranit napětí, stres a naplnit tělo i duši pozitivní energií. Stimuluje krevní oběh a lymfatický systém a tím detoxikuje organismus.

Vhodná při odstranění svalové bolesti, uvolňuje kloubní spojení, redukuje únavu, podrážděnost, napětí a nesoustředěnost, stimuluje krevní oběh a lymfu, zvyšuje imunitu, prokrvuje, harmonizuje tělo a duši, pomáhá detoxikaci organismu.

Nedoporučujeme u nádorových onemocnění, kožních onemocnění, v těhotenství, při kojení, u horečnatých stavů a alergií na určité silice.



MASÁŽE

HYDROJET (SUCHÉ MASÁŽNÍ LŮŽKO)

Procedura probíhá na speciálním vyhříváném „vodním lůžku“, kde je pod tenkou membránovou vrstvou instalován systém řízených vodních trysek, který provádí suchou masáž. Klient odpočívá v pohodlném bavlněném oblečení na masážním lůžku a masážní trysky zatím prokrvují organismus, snižují svalové napětí a přispívají k rychlejší regeneraci tkání zad a šíje.

Vhodná pro zvýšení celkového prokrvení organismu, snižuje svalové napětí a přispívá k rychlejší regeneraci tkání.

Nedoporučujeme u nádorových onemocnění, v těhotenství, při kojení a u horečnatých stavů.

INDICKÁ MASÁŽ HLAVY

Indická masáž hlavy působí jako lék, který plně nahrazuje a navozuje dlouhodobý pozitivní stav. Masáž se provádí v sedě, na suchu na místech, která jsou důležitými energetickými centry. Tato centra jsou velice namáhána právě při stresu, kdy se v nich nahromadí napětí, které pak dále způsobuje množství dalších bolestí. Masáž tato centra uvolňuje a pozitivně působí na nervovou soustavu.

Vhodná pro zmírnění bolestí hlavy a očí, uvolňuje pohyb v ramenou a šíji, pomáhá při bolestech hlavy a migrénách, povzbuzuje krevní oběh, podporuje činnost nervového systému.

Nedoporučujeme u nádorových onemocnění, v těhotenství, při kojení a u horečnatých stavů.

MASÁŽ HORKÝMI LÁVOVÝMI KAMENY (celková a částečná)

Tato masáž využívá účinků zahřátých přírodních lávových kamenů. Ty se nejprve přikládají na energetická centra, která prohřejí a uvolní svaly. Teplota a energetická vibrace kamenů rozpouští bloky a harmonizuje energii v těle. Následná masáž rozproudiv krevní oběh a lymfatický systém, prohřeje a uvolní svaly a urychlí látkovou výměnu.

Vhodná pro uvolnění ztuhlosti a křečí, zlepšuje krevní oběh, posiluje lymfatický a imunitní systém urychluje odtok odpadních látek z těla.

Nedoporučujeme u nádorových onemocnění, v těhotenství, při kojení a u horečnatých stavů, při hypersenzitivitě na teplo, u poranění kůže, při onemocnění srdce, u křečových žil.

MASÁŽ KLASICKÁ (celková a částečná)

Masáž dokáže výborně uvolnit nejen ztuhlé svalstvo, ochablost, zkrácení a bolestivost svalstva, ale i odstranit stres a psychické napětí. Masáž se provádí vydatnějšími a tvrdšími hmaty. Během masáže dochází ke zvýšenému prokrvení tkání kůže a svalů, podpoře trávení a v neposlední řadě se zlepšuje výživa tkání a dochází k odstranění bolesti.

Vhodná pro všechna onemocnění pohybového aparátu, poúrazové stavy nebo při rekonvalescenci, při stavech po fyzickém vyčerpání nebo při svalové únavě.

Nedoporučujeme u nádorových onemocnění, v těhotenství, při kojení, u horečnatých stavů a křečových žil při celkové masáži.



MASÁŽE

MASÁŽ OBLIČEJE A DEKOLTU

Oblíbená procedura díky svým relaxačním účinkům blahodárně působí na lidský organismus. Je vhodná pro obě pohlaví. Po odličení následuje masáž jemnými hmaty, při kterých jsou postupně uvolňovány svaly obličeje krku a dekoltu. Při masáži dochází ke zpevnění pokožky, zlepšuje se prokrvení a pružnost svalů. Pleť je viditelně oživená a rozzářená, zmírňují se otoky kolem očí a díky zlepšené cirkulaci krve se pleť lépe zbavuje toxických látek.

Nedoporučujeme u otevřených ran, kožních nemocí, infekčních a nádorových onemocnění, při těhotenství, kojení a horečnatých stavech.

MEDOVÁ MASÁŽ

Díky teplému včelímu medu a speciálním kompresním hmatům se při medové masáži očistí pokožka od choroboplodných zárodků, celkově prokrví a vyčistí se zanešené póry. Masáž působí do hloubky, postupně vysává toxiny a usazeniny z tělesných tkání kolem páteře, kde se nacházejí nejdůležitější nervová zakončení, tím se aktivují vnitřní orgány. Výsledkem jsou nastartované ozdravné procesy, uvolněný a zregenerovaný organismus. Med má dezinfekční, protizánětlivé, regenerační, hydratační a výživné účinky na pokožku.

Vhodná při vyčerpání, bolestech zad, po dlouhodobé medikamentní léčbě.

Nedoporučujeme u otevřených ran, ochlupených zádech, kožních nemocí, žaludečních vředů, infekčních a nádorových onemocnění, při těhotenství, kojení a horečnatých stavech.

REFLEXNÍ TERAPIE PLOSKY NOHOU

Metoda využívající reflexní body a reflexní plosky převážně na chodidlech, na které se působí tlakem. Tyto reflexní body mají přímou souvislost se všemi tělesnými orgány, žlázami a ostatními částmi těla včetně páteře, kloubů a svalů. Podle citlivosti jednotlivých bodů lze usuzovat stav jednotlivých orgánů. Tato velmi šetrná terapie má zlepšit krevní oběh a napomoci organismu ke správnému vylučování toxických látek tak, aby toxické látky nemohly dosáhnout v játrech, ledvinách a jiných tělesných orgánech vyšší škodlivé hladiny.

Vhodná při celkovém uvolnění, snižuje napětí a navozuje pocit odpočinku.

Nedoporučujeme u plísňových onemocnění nohou, při těhotenství, kojení a horečnatých stavech.

LYMFODRENÁŽ PŘÍSTROJOVÁ (LYMFOVEN)

Lymfoven je přístroj, který je určen k sekvenčním masážím dolních končetin. Ve speciálních návlecích postupují tlakové vlny, které vytváří tlak na ošetřovanou oblast těla s cílem rozproudit lymfu a napomoci tím k detoxikaci organismu a posílení imunitního systému.

Vhodná při stimulaci lymfedému, při cévní a chronická žilní nedostatečnost, na křečové žíly, pooperační a poúrazové otoky, profylaxe, žilní varixy, k odstranění celulitidy a formování postavy a na zvýšení pružnosti pokožky.

Nedoporučujeme u kožních nemocí, při vysokém krevním tlaku, zvýšené činnosti štítné, v těhotenství, při kojení a epilepsie a nedoporučuje se také v případě implantátů nebo při poruchách ledvin.



ZÁBALY

SLATINNÝ ZÁBAL

Přírodním bohatstvím lázní je křídová slatinná zemina, která se mísí s vodami z místních pramenů bohatých na uhličitán vápenatý a železo. Tato slatina se zahřívá na teplotu cca 39 °C a upravuje se na konzistenci pasty, která se následně aplikuje na příslušnou část těla. Během aplikace dochází k výraznému hloubkovému prohřátí těla, což má za následek uvolnění svalstva a jeho regeneraci, případné zmírnění bolesti, zvyšuje se prokrvení ošetřovaných tkání, urychluje se látková výměna, a škodlivé látky opouštějí organismus mnohem rychleji. Po zábalu následuje očištění těla a odpočinek v suchém ovinu. Zábal je vhodný pro všechny pacienty s onemocněním kloubů, svalů a páteře i pro pacienty s onemocněním kardiovaskulárního aparátu.

Vhodná k uvolnění svalového napětí, snížení bolesti, prokrvení a s tím spojenou regenerací. Po absolvování léčby v našich lázních pacienti uvádějí značné zmírnění či vymizení bolesti. Dochází i k výraznému zlepšení pohyblivosti.

Nedoporučujeme u nádorových onemocnění, v těhotenství, při kojení a u horečnatých stavů.

- **Slatinný zábal malý a suchý ovin** (kolena, kyčle a bedra)
- **Slatinný zábal velký a suchý ovin** (celá záda a ramena)

PARAFÍNOVÝ ZÁBAL

Jedná se o léty ověřený účinný léčebný způsob, který vede k odstranění řady neduhů. Parafín se zahřívá na teplotu cca 54 °C a do této teploty se namáčejí voskové pláty, které se následně aplikují na určenou oblast těla. V případě aplikace na ruce se krátkodobě opakovaně smáčí do rozehřátého vosku. Lokální aplikace parafínu pozvolna hloubkově prohřeje a tím dochází k místnímu prokrvení, což urychluje metabolismus buněk a vede k regeneraci a odbourání napětí a bolesti svalů a kloubů. Při aplikaci dochází ke zjemnění pokožky, jejímu vyživení a zvlhčení.

- **Parafínový zábal vsedě** (krční páteř a ramena)
- **Parafínový zábal vleže** (celá záda a ramena)
- **Parafínový zábal na ruce s cvičením**

Vhodná při onemocnění pohybového aparátu poúrazového či degenerativního charakteru, na různá neurologická onemocnění a periferní poruchy prokrvení.

Nedoporučujeme na otevřené rány, u akutního onemocnění kůže či přecitlivělosti na teplo v těhotenství, při kojení a u horečnatých stavů.



PROCEDURY S DÝCHACÍ MASKOU

INHALACE MOLEKULÁRNÍHO VODÍKU S PITNOU KÚROU

Vědecké práce z celého světa dokazují účinky molekulárního vodíku jako prostředku udržení zdraví. Molekulární vodík je důležitým antioxidantem a díky své velikosti proniká do celého těla a zasahuje do řady biochemických procesů. Molekulární vodík selektivně neutralizuje toxické volné radikály v těle jejich přeměnou na vodu. Zmírňuje záněty u autoimunitních onemocnění včetně revmatoidní artritidy, snižuje svalovou únavu, zmírňuje bolest při intenzivním cvičení, urychluje zotavení ze zranění.

Vhodná při léčbě revmatických, neurodegenerativních, neurosvalových a kožních onemocnění.

OXYGENOTERAPIE (Pro dýchávání kyslíku)

Tato účinná léčebná metoda využívá příznivého působení kyslíku na lidský organismus prostřednictvím vdechování kyslíku ve vyšší koncentraci. Vyšší koncentrace kyslíku v krvi způsobí zrychlení krevního oběhu, více kyslíku se dostává také do tkání, buňky mohou produkovat více energie, dochází k regeneraci, zlepšuje se hojení ran a celkově se zpomaluje proces stárnutí, dochází k posílení imunitního systému. Během procedury dochází k uvolnění a zklidnění organismu, odplavení únavy a zlepšení psychického stavu.

Doporučujeme 10 sezení pro udržení dlouhodobého účinku.

Vhodná pro onemocnění kardiovaskulárního systému, centrálního nervového systému, pohybového aparátu, před operacemi, po operacích a k doléčení a dalších.

Nedoporučujeme při epilepsii, zvýšené činnosti štítné žlázy a po transplantaci orgánů.

OSTATNÍ PROCEDURY

SUCHÁ UHLIČITÁ KOUPEL (terapie oxidem uhličitým)

Tato vysoce účinná léčebná procedura je suchou variantou uhličitě koupele, kterou klient absolvuje na pohodlném lůžku ve spodním prádle v tak zvané plynové obálce. Do této obálky je vháněn čistý medicínální oxid uhličitý. Díky vstřebávání oxidu uhličitěho dochází k roztažení cév až po vlásečnice, prokrvení pokožky, svalstva a všech orgánů, včetně žláz a mozku a prokrvení tkání. Výsledkem tohoto procesu je povzbuzení imunitního systému a podpora sebezhojivých schopností lidského těla. Dalším efektem této léčebné procedury je rovněž snížení krevního tlaku. **Doporučujeme absolvovat 10 procedur pro udržení dlouhodobého účinku.**

Vhodná pro: nemoci pohybového aparátu, poruchy periferního prokrvení, polyneuropatie, mikroangiopatie, arteriální hypertenze, varixy, algodystrofie.

Nedoporučujeme v případě epilepsie, otevřených povrchových ran, kardiální dekompenzace, v těhotenství, při kojení a u horečnatých stavů.

- **Suchá uhličitá koupel celková** (uzavření těla kromě hlavy) Podléhá schválení lékaře (lékařskou konzultací).
- **Suchá uhličitá koupel částečná** (uzavření těla po hrudník)

LÉČEBNÁ TĚLESNÁ VÝCHOVA NA PŘÍSTROJÍCH

Fyzioterapie nabízí nespočet postupů, jak dosáhnout požadovaného výsledku, ať mluvíme o odstranění bolesti, zlepšení držení těla nebo o zvýšení svalové síly a rozsahu pohybu, proto individuální tělesná výchova na přístrojích pod dohledem zahrnuje cvičení na posilovacích strojích, rotopedu.

Nedoporučujeme v těhotenství při kojení a u horečnatých stavů.

LÉČEBNÁ TĚLESNÁ VÝCHOVA SKUPINOVÁ

Jedná se o cvičení a práce s tělem pro napravení tělesných problémů, které vede fyzioterapeut, jenž fyzickým vedením či pouhým dohledem koriguje pohyby klientů, vrací je a opakuje, čímž si klient osvojuje nové pohybové vzorce.

Nedoporučujeme v těhotenství při kojení a u horečnatých stavů.

OSTATNÍ PROCEDURY

INFRAAUNA

V infračervené kabině probíhá saunování na principu infračerveného záření pomocí speciálních keramických zářičů. Infračervené záření proniká hluboko do svalové tkáně a prohřívá ji. Během procedury není lidský organismus nijak zatěžován. Při pobývání v kabině se dýchá vzduch s teplotou od dvaceti do 55 °C. Vyzařované teplo se z osmdesáti až devadesáti procent vstřebává do lidského těla. Do prostoru kabiny se dostane jenom zbytek tepla, což umožňuje dýchání vzduchu v kabině o teplotě 20 až 55 °C

- Procedura podléhá schválení lékaře (lékařskou konzultaci).

Nedoporučujeme v těhotenství při kojení a u horečnatých stavů.

WALKER VIEW – revoluční analýza a terapie chůze a běhu v oblasti rehabilitace a sportovní medicíny.

Správná koordinace pohybu celého těla předchází vzniku degenerativních onemocnění.

WALKER VIEW analyzuje správné držení těla a rozložení zátěže při chůzi. Z takto získaných informací sestaví tréninkový plán nácvičku správné chůze. Klient aktivním pohybem ve virtuálním prostředí s využitím různých zátěží procvičuje správnou koordinaci pohybu. Procedura probíhá pod dohledem fyzioterapeuta.

Nedoporučujeme v těhotenství při kojení a u horečnatých stavů.

PROKIN – balanční plošina

Trénink stability dolních končetin vestoje i vsedě pomáhá k rychlejšímu návratu do běžného života.

PROKIN monitoruje a následným tréninkem posiluje stabilitu dolních končetin. Procedura probíhá pod dohledem fyzioterapeuta ve virtuálním herním prostředí. S ohledem na aktuální zdravotní stav jsou postupně nastavované různé stupně obtížnosti. Opakovaným cvičením dochází k větší stabilitě a jistotě při chůzi.

Nedoporučujeme v těhotenství při kojení a u horečnatých stavů.

LASER HIL II – kombinovaná laserová terapie.

Bezbolestné hloubkové ošetření vysoce výkonným laserem s okamžitým účinkem úlevy.

LASER HILL II je vysoce výkonný laser umožňující přesné zacílení na libovolné bolestivé místo těla. Výjimečně hluboký průnik laserového světla zde zaručuje účinnou stimulaci tkání a receptorů bolesti. Terapie představuje velmi jednoduchou a efektivní léčbu bez vedlejších účinků a významným způsobem zlepšuje léčbu pacientů s pohybovými poruchami. U akutních stavů přichází úleva okamžitě.

- Procedura podléhá schválení lékaře (lékařskou konzultaci).

Nedoporučujeme v těhotenství při kojení a u horečnatých stavů.

ELEKTROLÉČBA (typ přístroje a délku aplikace určuje lékař)

V rámci elektroléčby Vám lázeňský lékař může doporučit magnetoterapii, ultrazvuk, elektrické proudy, galvanickou lázeň, biopton, laser, distanční elektroléčbu nebo motodlahu na horní a dolní končetiny.

MD GUNA INJEKCE

V našich lázních si můžete dokoupit kolagenové injekce, které účinně pomáhají při snížení bolesti a reparaci kolagenu v měkkých tkáních a v kloubech. Aplikaci je vždy nutné konzultovat s lázeňským lékařem.

PLYNOVÉ INJEKCE

Celá procedura je založena na aplikaci malého množství oxidu uhličitého do podkoží. Vlivem oxidu uhličitého dochází k utlumení bolesti. Aplikuje se při bolestech hlavy, hrudní páteře, oblasti křížové páteře a úlevu přináší také při zánětlivých a degenerativních onemocnění kloubů. Aplikaci je vždy nutné konzultovat s lázeňským lékařem.

CENÍK - LÁZEŇSKÉ A WELLNESS PROCEDURY

VODOLÉČEBNÉ PROCEDURY	Čistý čas délky procedury	Cena s DPH
Perličková koupel a suchý ovin	15 min a 10 min	370 Kč
Přísadová koupel bylinná a suchý ovin	15 min a 10 min	420 Kč
Přísadová koupel hořečnatá a suchý ovin	15 min a 10 min	420 Kč
Přísadová koupel jodová a suchý ovin	15 min a 10 min	450 Kč
Přísadová koupel solfatanová a suchý ovin	15 min a 10 min	360 Kč
Přísadová koupel s molekulárním vodíkem a suchý ovin	15 min a 15 min	420 Kč
Podvodní automatická masáž	20 min	410 Kč
Podvodní ruční masáž	20 min	500 Kč
Skotský střík	10 min	300 Kč
Skupinová léčebná tělesná výchova v bazénu	25 min	230 Kč
Slatinná koupel celková a suchý ovin	15 min a 15 min	910 Kč
Slatinná koupel částečná a suchý ovin	15 min a 15 min	700 Kč
Střídavé koupele nožní	15 min	220 Kč
Vířivá koupel na horní končetiny	15 min	230 Kč
Vířivá koupel na dolní končetiny	15 min	230 Kč
Vodoléčba I. (infrasauna, studený odřh, skotský střík, suchý ovin)	60 min	590 Kč
Vodoléčba II. (teplá sprcha, studený ovin, koupel s odřhem, skotský střík, suchý ovin)	60 min	540 Kč
Vodoléčba III. (teplá sprcha, studený ovin, koupel s odřhem, vlahý vějíř, suchý ovin)	30 min	540 Kč
MASÁŽE	Čistý čas délky procedury	Cena s DPH
Antimigrénová masáž	20 min	590 Kč
Aroma masáž celková	50 min	940 Kč
Aroma masáž částečná	20 min	520 Kč
Havajská masáž celková	55 min	920 Kč
Havajská masáž částečná	35 min	670 Kč
Hydrojet (suchá přístrojová masáž)	15 min	370 Kč
Indická masáž hlavy	20 min	590 Kč
Masáž horkými lávovými kameny celková	80 min	1 400 Kč
Masáž horkými lávovými kameny částečná	55 min	1 100 Kč
Masáž klasická celková	50 min	850 Kč
Masáž klasická částečná	20 min	460 Kč
Masáž klasická částečná s molekulárním vodíkem	15 min	420 Kč
Masáž obličeje a dekoltu	20 min	590 Kč
Medová masáž	20 min	880 Kč
Reflexní masáž	20 min	620 Kč
Reflexní terapie plosky nohy	50 min	880 Kč
VYŠETŘOVACÍ A MEDICÍNSKÉ VÝKONY	Čistý čas délky procedury	Cena s DPH
Lékařská konzultace		670 Kč
Lékařská konzultace pro MD Guna injekce, LASER HILL II		220 Kč
Aplikace injekce i. m., s. c. (neplatí pro medikaci lázeňským lékařem)		230 Kč
MD Guna injekce		** 540 Kč

CENÍK - LÁZEŇSKÉ A WELLNESS PROCEDURY

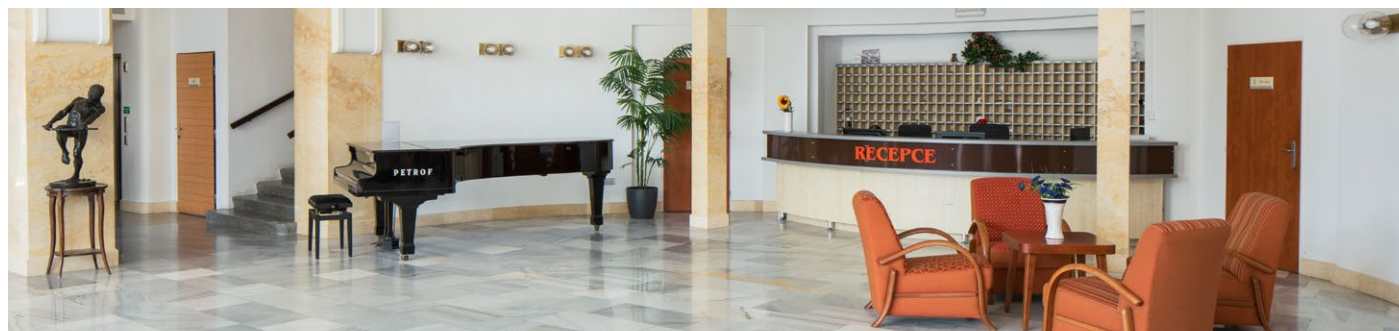
ZÁBALY	Čistý čas délky procedury	Cena s DPH
Parafinové zábaly vleže (celá záda a ramena)	15 min	260 Kč
Parafinové zábaly vsedě (krční páteř a ramena)	15 min	260 Kč
Parafinový zábal na ruce se cvičením	15 min	210 Kč
Slatinný zábal malý a suchý ovin	15 min a 15 min	440 Kč
Slatinný zábal velký a suchý ovin	15 min a 15 min	620 Kč
PROCEDURY S DÝCHACÍ MASKOU	Čistý čas délky procedury	Cena vč DPH
Inhalace molekulárního vodíku s pitnou kúrou	20 min	* 340 Kč
Oxygenoterapie	50 min	* 300 Kč
Inhalace vincentky	15 min	* 240 Kč
OSTATNÍ PROCEDURY	Čistý čas délky procedury	Cena s DPH
Baňkování	25 min	320 Kč
Elektroléčba (typ přístroje a délku aplikace určuje lékař)		230 Kč
Infrasauna	15 min	280 Kč
LASER HIL II (kombinovaná laserová terapie), (délku aplikace určuje lékař)		** 460 Kč
Léčebná tělesná výchova na přístrojích	30 min	125 Kč
Léčebná tělesná výchova skupinová (6 - 12 pacientů)	25 min	130 Kč
Lymfodrenáž přístrojová (lymfoven)	50 min	380 Kč
Lymfodrenáž přístrojová (lymfoven) 5+1 zdarma		1 900 Kč
Plynové injekce		180 Kč
Prokin 252 (balanční plošina)	30 min	490 Kč
Prokin 252 (balanční plošina) 5+1 zdarma		2 450 Kč
Suchá uhličitá koupel částečná	20 min	410 Kč
Suchá uhličitá koupel částečná 4+1 zdarma		1 640 Kč
Suchá uhličitá koupel celková	20 min	450 Kč
Suchá uhličitá koupel celková 4+1 zdarma		1 800 Kč
Walker View (analýza a terapie chůze a běhu)	30 min	490 Kč

Procedury podbarvené podléhají schválení lázeňského lékaře, nevztahuje se na klienty zdravotních pojišťoven a samoplátecké pobyty se zahrnutou lékařskou konzultací.

* Při ztrátě nebo poškození náustku, kyslíkových brýlí nebo kyslíkové masky je cena nového 300 Kč (hradí klient).

** Před první aplikací je nutná konzultace lékaře.

Na proceduru, se dostavte vždy s předstihem 5-10 minut. Pokud se na proceduru nedostavíte včas, bude uplatněn storno poplatek ve výši 100 % z ceny procedury.



UBYTOVACÍ KAPACITY

Lázeňský komplex tvoří citlivě zrekonstruované prvorepublikové objekty s jednolůžkovými a dvoulůžkovými pokoji. Hlavní budova Masarykův dům a pět vil (Domov, Slovenka, Zátíší, Morava a Čechie) s celkovou kapacitou 357 lůžek. Ve všech lázeňských budovách jsou výtahy a je zde dostupné bezplatné připojení k WI-FI. Všechny budovy jsou obklopeny rozlehlým krajinářským parkem, na který volně navazuje nedaleký les s oborou.

MASARYKŮV DŮM

V prvorepublikové budově pojmenované po prvním prezidentu Československé republiky se nachází recepce, lékařské ordinace s nepřetržitým provozem, ambulance, rozpis procedur, jídelna pro pooperační klienty, velká část léčebných procedur a lázeňská kavárna. Ubytovací prostory jsou zde upravené pro klienty v pooperační péči, kteří jsou přiváženi přímo z nemocnic.



VILA DOMOV

Přivítala své první klienty už v roce 1898. Nyní se zde nachází část léčebných procedur a ubytovací kapacity pro klienty zdravotních pojišťoven. Vila Domov je propojena Zimními lázněmi s vilou Slovenka. Do Zimních lázní byl umístěn wellness a je zde volně přístupná relaxační zóna.



VILA SLOVENKA

Jako vila Domov přivítala své první klienty už v roce 1898, rok od položení základního kamene zdejších lázní. Vila Slovenka nabízí ubytovací kapacity především pro klienty zdravotních pojišťoven. Je propojena Zimními lázněmi s vilou Domov. Do Zimních lázní byl umístěn wellness a je zde volně přístupná relaxační zóna.



VILA MORAVA

Nabízí příjemné ubytování v prvorepublikovém stylu v klidné části parku vedle Masarykova domu, které ocení především klienti zdravotních pojišťoven.



VILA ČECHIE

Nabízí příjemné ubytování v prvorepublikovém stylu, které ocení především klienti zdravotních pojišťoven.



VILA ZÁTÍŠÍ

Nabízí příjemné ubytování v prostorných dvoulůžkových pokojích v prvorepublikovém stylu, které ocení především klienti samoplátci.



Ceny ubytování pro samoplátce (více informací naleznete na straně 11).

Doplatky za ubytování pro klienty komplexní a příspěvkové lázeňské péče naleznete na straně 5.

Ubytování se psem v našich ubytovacích kapacitách není možné.

PARKOVÁNÍ

Parkování zdarma se nachází na nehlídaném parkovišti u vjezdu do areálu lázní.

Placené parkování nabízí možnost zakoupení uzamykatelného parkovacího místa (sloupek) nebo je možné pronajmout si garáž. Svá kola si můžete uschovat v uzamykatelné kolárně nebo si pronajmout garáž s připojením na elektrický proud.

Parkování garáž	100 Kč / noc
Parkování sloupek	60 Kč / noc
Čip ke garáži, vratná záloha	500 Kč
Klíč ke kolárně, vratná záloha	100 Kč

STRAVOVÁNÍ

Klientům zdravotních pojišťoven podáváme racionální stravu ve Společenském domě. Výjimku tvoří klienti bezprostředně po operacích a klienti špatně se pohybující, kteří se stravují v Masarykově domě. Lékařem ordinovanou dietní stravu je potřeba hlásit před nástupem. Individuální diety neordinované lékaři připravíme za poplatek 80 Kč / den.

KLIENTŮM ZDRAVOTNÍCH POJIŠTOVEN podáváme servírovanou racionální stravu „**Standard**“.

- Snídaně servírovaná, výběrem ze 3 menu, nápoje
- Oběd servírovaný, výběrem ze 3 menu, nápoje
- Večeře servírovaná, výběrem ze 2 menu, nápoje

Klienti zdravotních pojišťoven si mohou za doplatek dokoupit stravu „Komfort“

Uvedené ceny doplateků na osobu / den	Komplexní lázeňská péče	Příspěvková lázeňská péče
STANDARD (snídaně, oběd, večeře)	0 Kč	410 Kč
KOMFORT (snídaně, oběd, večeře)	450 Kč	780 Kč

KLIENTŮM SAMOPLÁTCŮM podáváme nadstandardní stravu „**Komfort**“

- Snídaně formou bufetu (teplé i studené pokrmy, ovoce, zelenina, cereálie + jogurt, teplé a studené nápoje)
- Oběd polévka a výběr ze tří menu
- Večeře výběr ze 3 menu

Klienti jsou stravováni v restauraci Dům pod Kaštany, která je součástí lázeňského areálu.



KONGRESOVÉ PROSTORY, FIREMNÍ KLIENTELA

Připravíme pro Vás nabídku na míru Vaším potřebám:

- k různým životním událostem
- jako formu poděkování Vaším obchodním partnerům
- jako podporu při budování týmového ducha Vaší společnosti
- k ocenění a motivaci Vašich zaměstnanců

Naše nabídka zahrnuje ubytování, zdravotně rehabilitační procedury, wellness procedury. Relaxaci formou zábavných programů, promítání kina, divadlo, sport a další indoor a outdoor zábavu můžete realizovat v našich prostorách lázní, restaurace, lázeňského kina nebo na hotelu K-Triumpf. K tomu pro Vás připravíme stravování dle Vašich požadavků.

Formou:

- firemních zaměstnaneckých benefitů
- firemních akcí na míru
- hodnotových dárkových voucherů

Dále můžete využít nabídku léčebných programů pro zaměstnance, kterou můžete hradit z fondů FKSP nebo prostřednictvím nasmlouvaných benefitních společností (více na www.velichovky.cz).

Ubytovat Vás kromě prvorepublikových lázeňských budov můžeme i v luxusních pokojích s výhledem do přírodní obory hotelu K-Triumpf, ve kterém můžete využít i komplexní nabídku služeb. Využít můžete kongresové prostory s celkovou kapacitou až 400 osob. **Pobyty můžete hradit prostřednictvím FKSP nebo nasmlouvaných benefitů.**



OSLAVY, AKCE, JUBILEA A SVATBY

Připravíme pro Vaše nejbližší nezapomenutelný zážitek.



CENÍK DOPLŇKOVÝCH SLUŽEB

Poplatek za ošetření lékařem*	200 Kč
Poplatek za stěhování na žádost klienta	800 Kč
Bazén	80 Kč / hodina
Klíč ke kolárně, vratná záloha	100 Kč
Zapůjčení holí Nordic Waking	50 Kč / den
Zapůjčení županu	50 Kč / den
Zapůjčení osušky	50 Kč / den
Zapůjčení sportovního náčiní (pétanque, kuželky), vratná záloha	500 Kč / den

* Jedná se o vyžádané ošetření samoplátce. Toto ošetření není nasmlouváno se zdravotní pojišťovnou a není součástí pobytového balíčku. Jedná se o ošetření lékařem a drobné výkony (např. předpis receptu, vydání léku, aplikace injekce, natočení EKG). Tento poplatek se nevybírá při nutnosti odvozu klienta do nemocnice, nebo v případě poskytnutí neodkladné první pomoci.

SANKCE (ZTRÁTA NEBO POŠKOZENÍ)

Hole Nordic Waking	500 Kč
Hole trekové	500 Kč
Klíč od parkovacího sloupku	500 Kč
Klíč od pokoje	500 Kč
Klíč od kolárny	500 Kč
Župan	500 Kč
Osuška	500 Kč
Sportovní náčiní	500 Kč

Ostatní sankce dle typu poškození.



HISTORIE

Dříve než byl položen základní kámen k lázním stával v obci Velichovky velkostatek se zámečkem, který vlastnily dvě sestry z rodu Höpflingen – Bergendorfů Berta a Gabriela, které poznaly blahodárné účinky místní slatiny i její možnou prosperitu. Spojily se s lékařem Dr. Kutikem z nedalekých Hoříček, který ve svém sanatoriu připravoval slatinné procedury k léčbě kloubních a revmatologických nemocí a vídeňským balneologem Dr. Ludwigem, který léčebné účinky slatiny potvrdil. Protože baronky neměly dostatečný kapitál, vznikla akciová společnost, jejímž prvním počinem bylo získat rašelinné louky.

Historie zdejších lázní se začala psát brzy zjara v roce 1897 položením základního kamene léčebné budovy. V následujícím roce byla zahájena první lázeňská sezóna ve dvou lázeňských budovách („Slovenka“ a „Domov“). O rok později zahájila provoz nynější vila „Zátiší“ a o další dva roky později i současné vily „Čechie“ a „Morava“. Postupně se stávaly lázně více střediskem rekreačním než léčebným, což se projeví i na upadající prosperitě.

Proto byly lázně nabídnuty k prodeji. Novým majitelem se v roce 1907 stal Dr. Moravec, který nelitoval peněz na propagaci, zavedl pořádek a specializoval se na lázeňskou léčbu. Lázně Velichovky se tak za jeho vedení staly známými a uznávanými lázněmi v Čechách. První světová válka značně omezila provoz lázní, k dalšímu rozvoji byl zapotřebí další kapitál, proto se Dr. Moravec rozhodl lázně prodat.

V roce 1918 kupuje lázně Ústředí nemocenských pojišťoven v Praze, které dále lázně a jejich okolí značnými finančními prostředky modernizovalo, přestavovalo a rozšiřovalo. Na podzim roku 1923 byla zahájena stavba nového lázeňského domu a v květnu 1926 byl zahájen provoz. 10. července 1926 navštívil lázně tehdejší prezident T. G. Masaryk a nový lázeňský dům byl s jeho souhlasem pojmenován „Masarykův dům“. V roce 1937 byl postaven „Společenský dům“.

V roce 1938 byla lázeňská sezóna narušena květnovou a zářijovou mobilizací a celkově nejistou politickou situací. Díky mnichovské dohodě se hranice česko-německá dostala do těsné blízkosti Velichovek. Tento stav pokračoval i v roce 1939 zakončenou okupací a zřízením protektorátu Čechy a Morava. Na počátku druhé světové války byl provoz lázní omezován, kromě pacientů zde byly ubytovány i německé děti. V březnu roku 1942 byl provoz lázní zrušen a do budov byla přemístěna plicní léčebna z Prosečnice nad Sázavou. V březnu roku 1945 byly budovy upraveny pro potřeby německého štábu armády „Mitte“ (Střed) pod vedením polního maršála Ferdinanda Schörnera. Štáb zde zůstal do 8. května 1945, tedy do konce 2. světové války.

Po válce se lázně vrátily ke svému původnímu poslání jako léčebné zařízení nemocenských pojišťoven a 15. července byla zahájena první poválečná sezóna.

1. ledna 1957 byly lázně převzaty státem a zařazeny mezi Československé státní lázně. V této době došlo k prodloužení lázeňské sezóny. Z původně letního provozu začaly lázně fungovat jako celoroční, proto byly provedeny další úpravy budov pro potřeby rozvoje lázeňství. 1. května 1992 byla založena akciová společnost, která velkým nákladem provedla rekonstrukci jednotlivých lázeňských budov s cílem dosáhnout v ubytování i léčbě evropského standardu. V roce 2013 byly lázně opět uzavřeny. O rok později zakoupila opuštěný areál lázní společnost KARSIT HOLDING s. r. o.. Její majitelé nákladnou rekonstrukcí uživatelsky zmodernizovali prostory, doplnili o nové moderní technologie a s velkou citlivostí navrátili lázním jejich původní prvorepublikový vzhled. 4. dubna 2015 byla znovu zahájena lázeňská sezóna. více informací na www.velichovky.cz

Čerpáno z brožury VELICHOVKY – OBEC S MODERNÍMI LÁZNĚMI od Josefa Dostálka





LÁZNĚ VELICHOVKY 1897

Recepce Masarykův dům	+420 491 889 890	recepce@lazne1897.cz
Přijímací kancelář – <i>pobyty pro klienty zdravotních pojišťoven</i>	+420 491 889 889	pk@lazne1897.cz
Obchodní oddělení – <i>pobyty pro samoplátce</i>	+420 491 889 888	obchod@lazne1897.cz
Oddělení časování procedur	+420 491 889 221	komerce@lazne1897.cz



V republice lázní stovky, jenom jedny Velichovky.

📍 Lázně 1897, s. r. o., Lázně 100, 552 11 Velichovky

www.velichovky.cz